

Reunião 
**Conjuntura
Econômica**

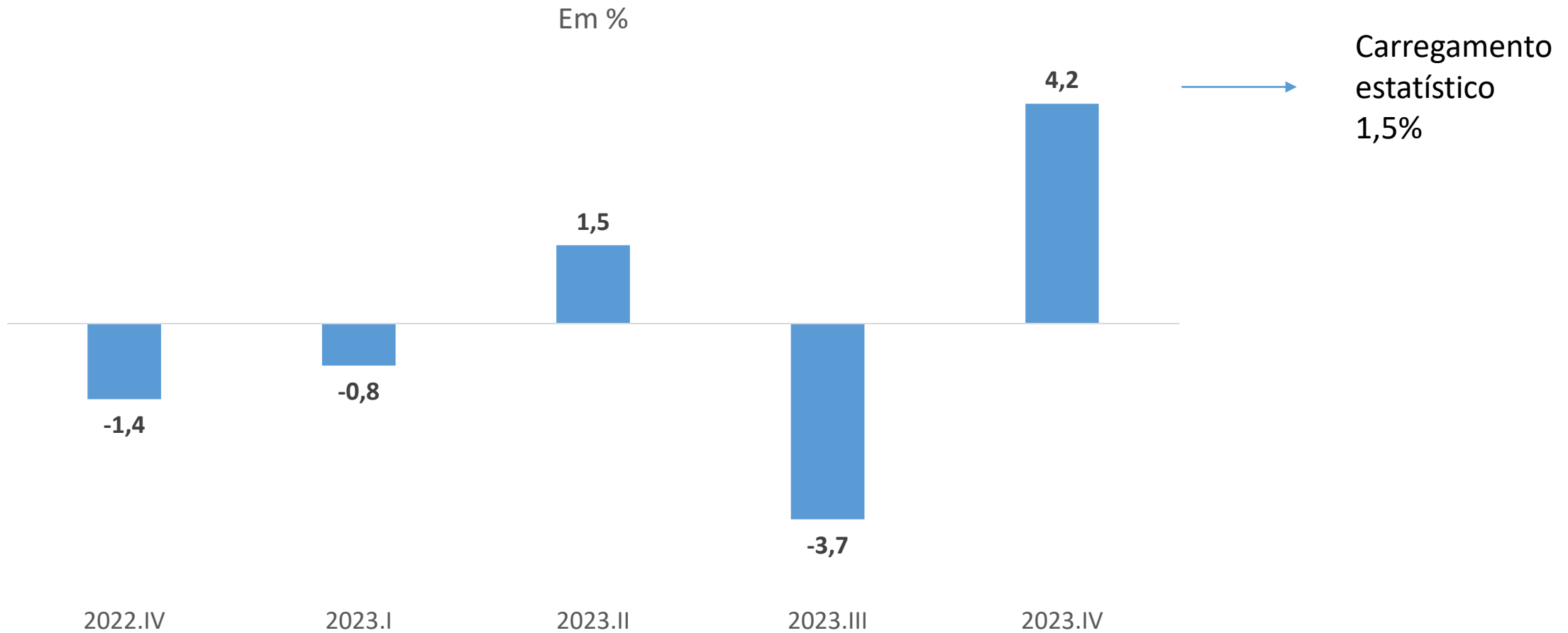
Abril 2024



**SINDUS
CON SP**

PIB da construção 2023

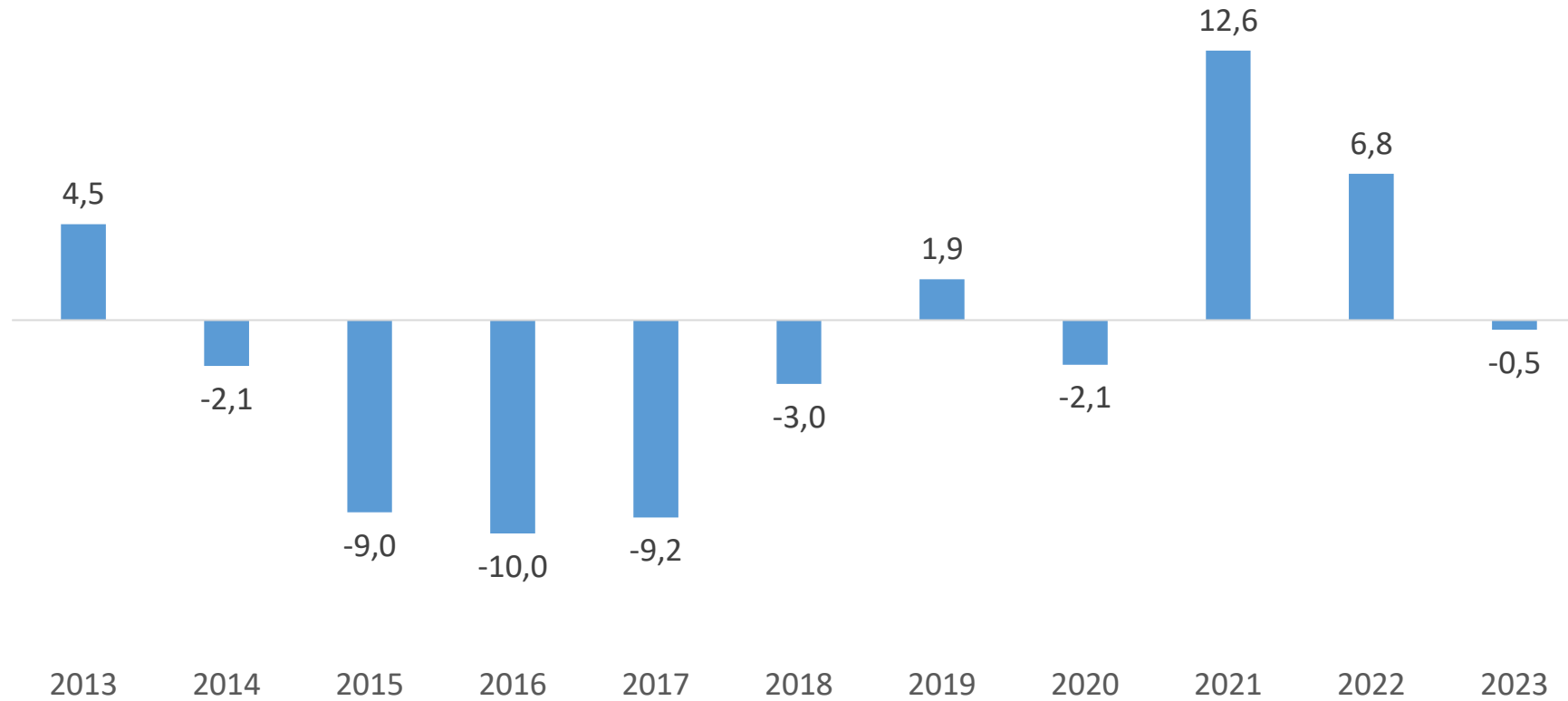
Trimestre contra trimestre anterior, com ajuste sazonal



Fontes: IBGE

PIB 2023

Taxas de variação anual, em %



Fontes: IBGE

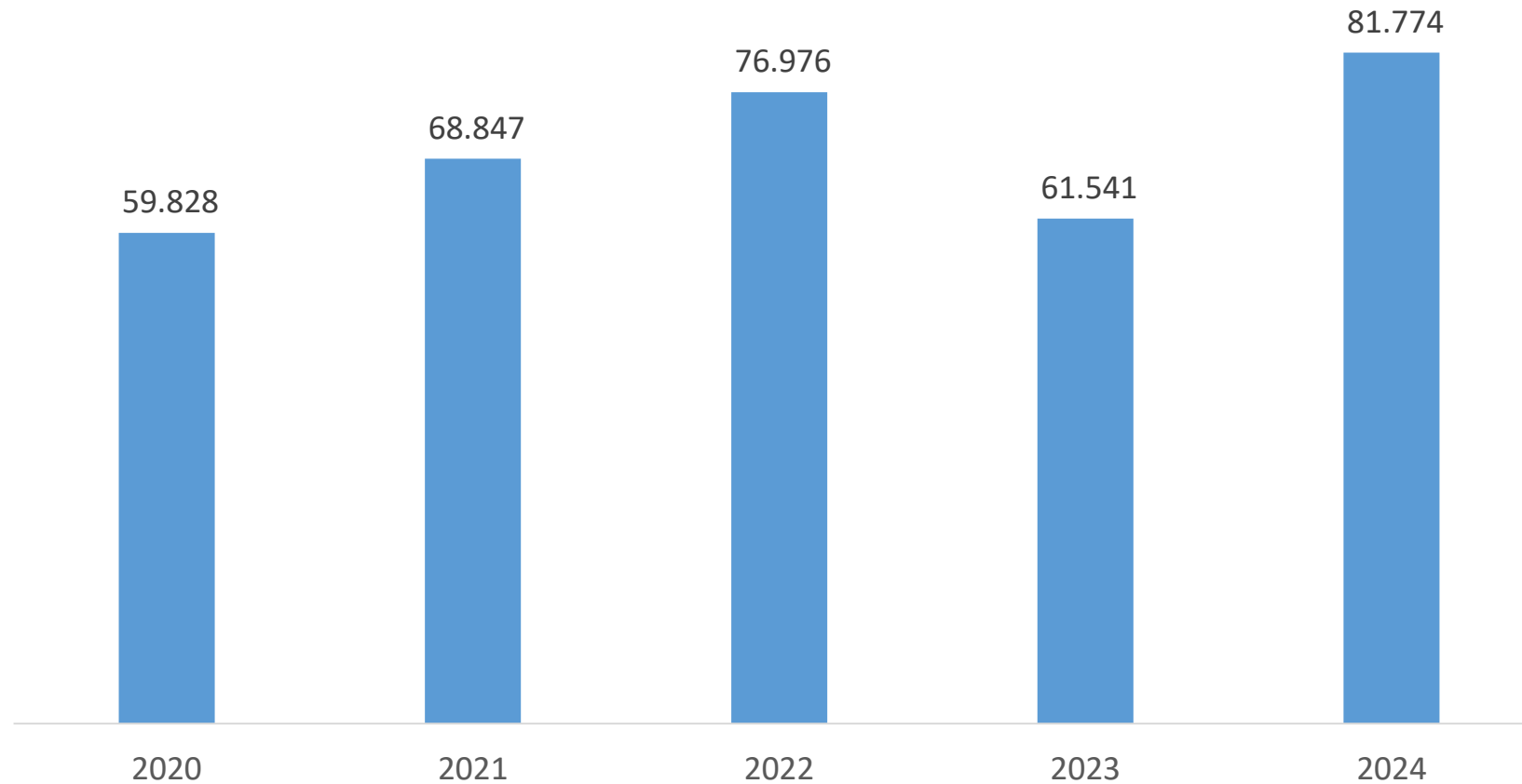
2024: os primeiros sinais





Construção, emprego com carteira

Saldo líquido em janeiro-fevereiro





Construção, Ocupação

Trimestre contra trimestre do ano anterior

Em %



Fonte: PnadC/IBGE

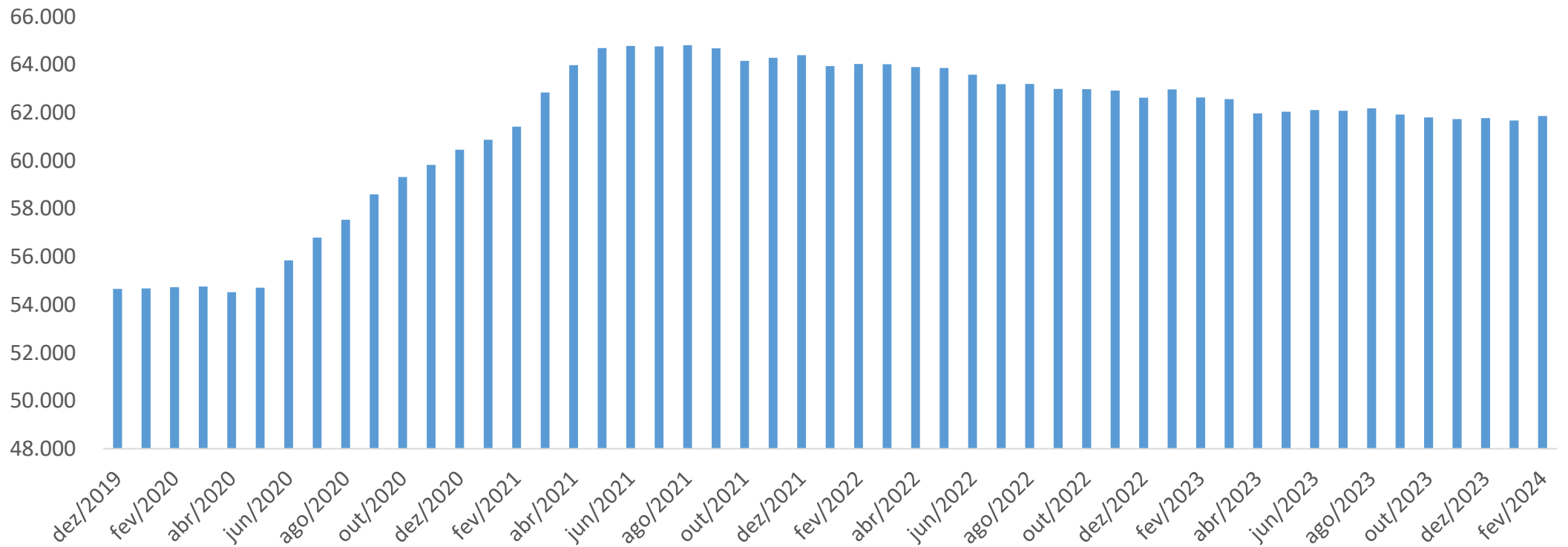


Consumo de cimento

Acumulado em 12 meses até fevereiro, em mil ton

Fev 24/ fev 23: 4,2%

Jan-fev 2024/ 2023: 0,9%

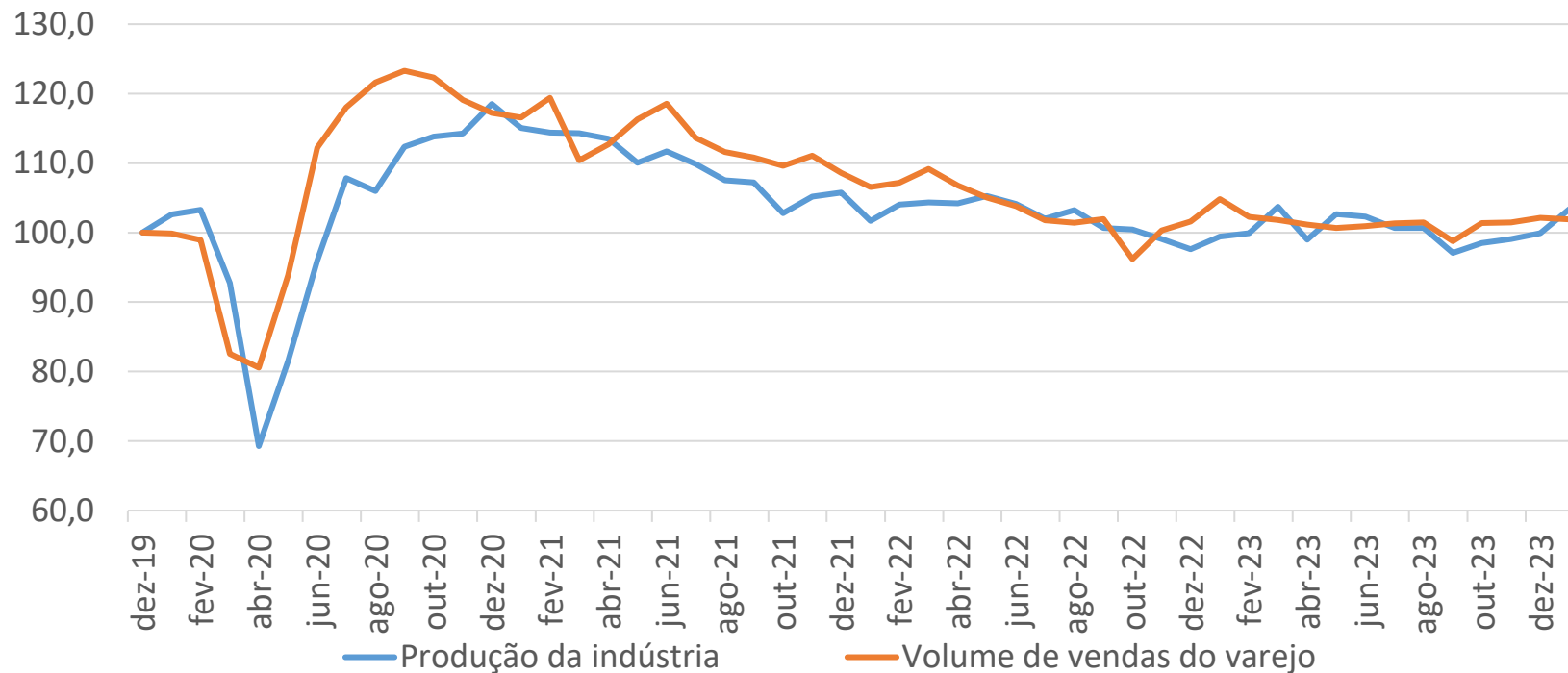


Materiais: produção de insumos x vendas no varejo

Índice base dez/19 = 100, com ajuste sazonal

Jan-jan 2024/ 2023

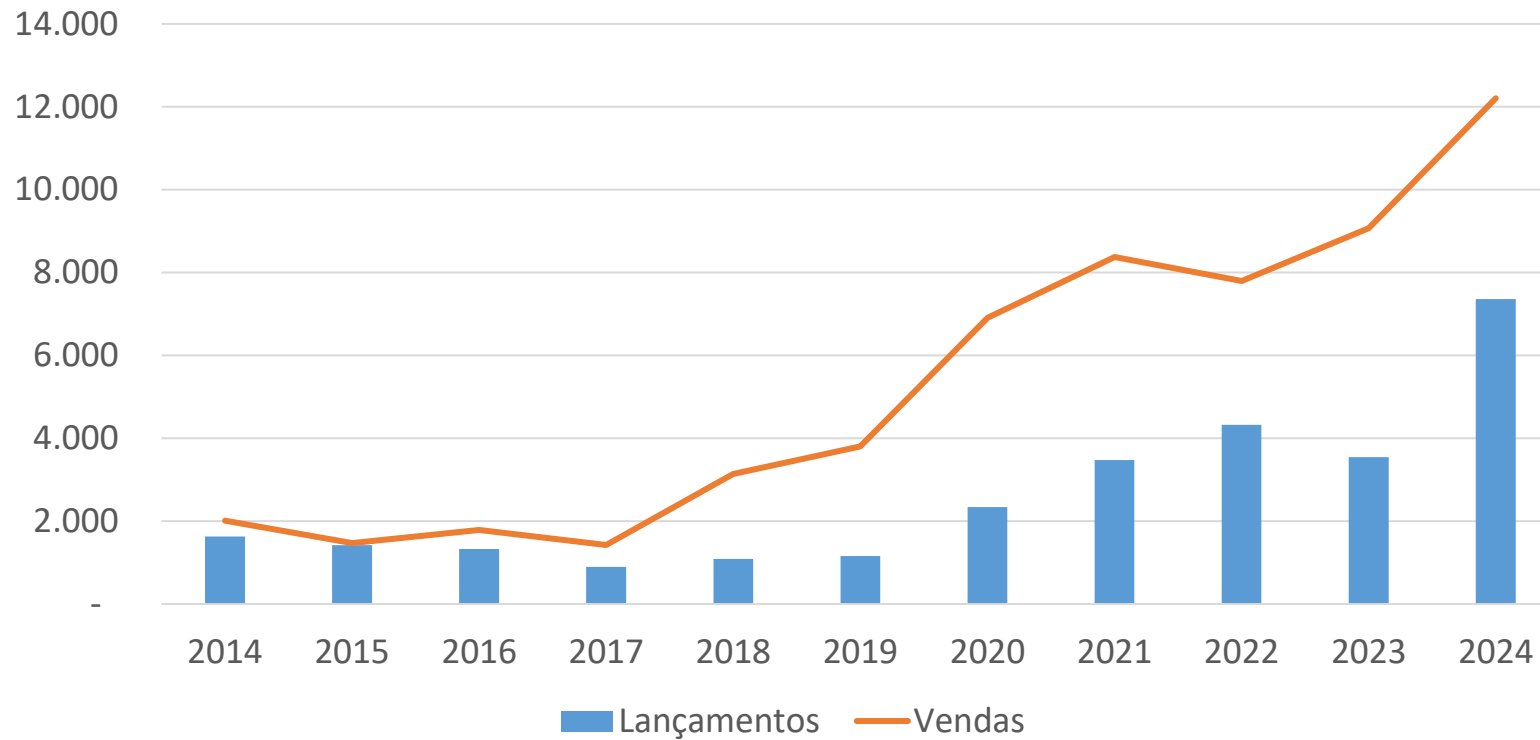
Indústria: 4,2%
Comércio: 0,4%



Mercado Imobiliário, município de São Paulo

Em unidades

Janeiro-fevereiro



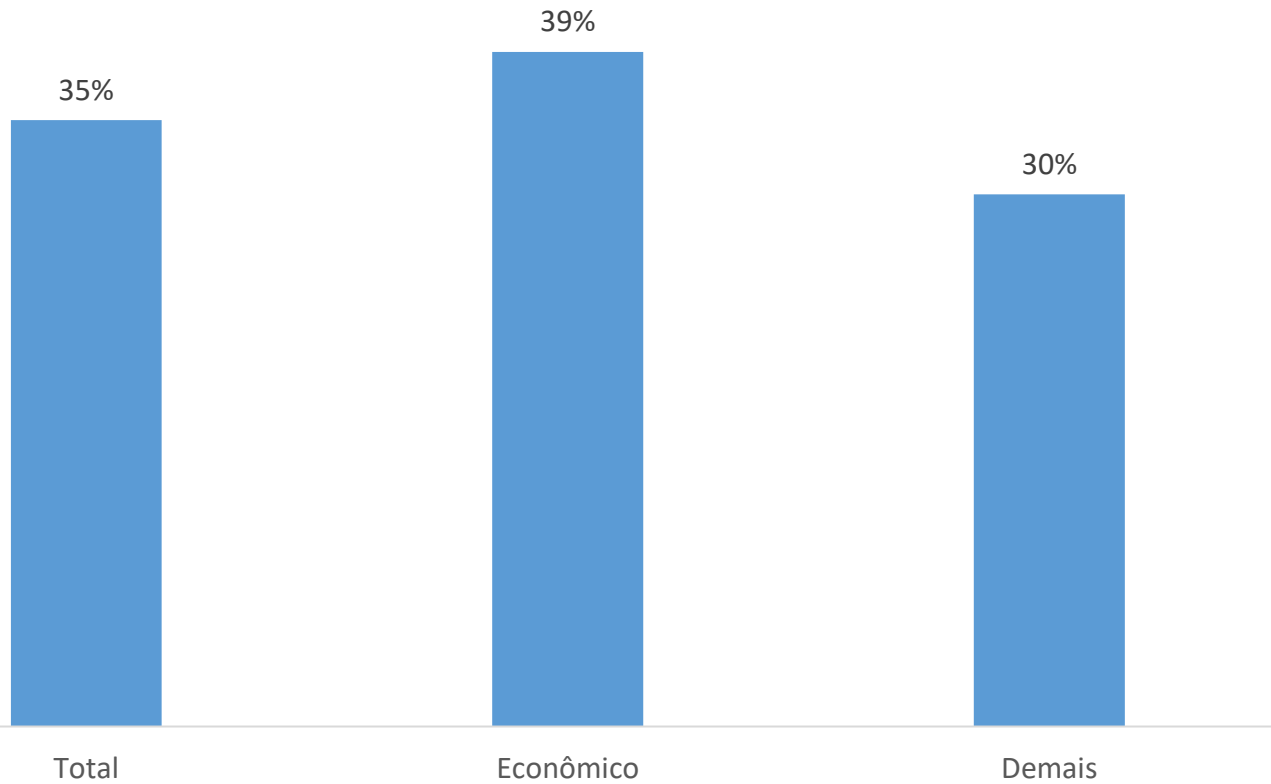
Jan-fev 2024/ 2023

Lançamentos: 108%
Vendas: 35%

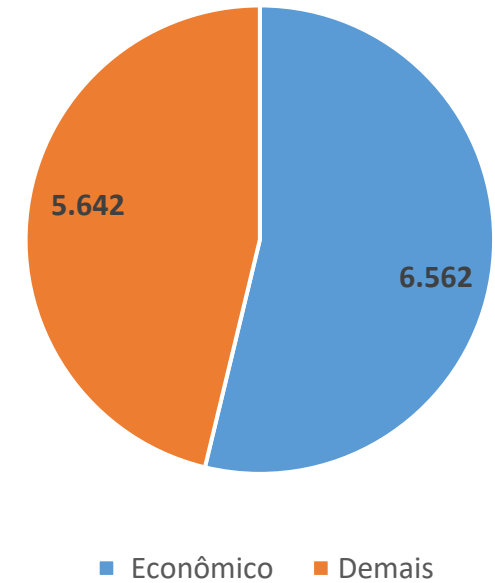
VGV: 32%

Mercado Imobiliário, município de São Paulo

Vendas, jan-fev 24/23



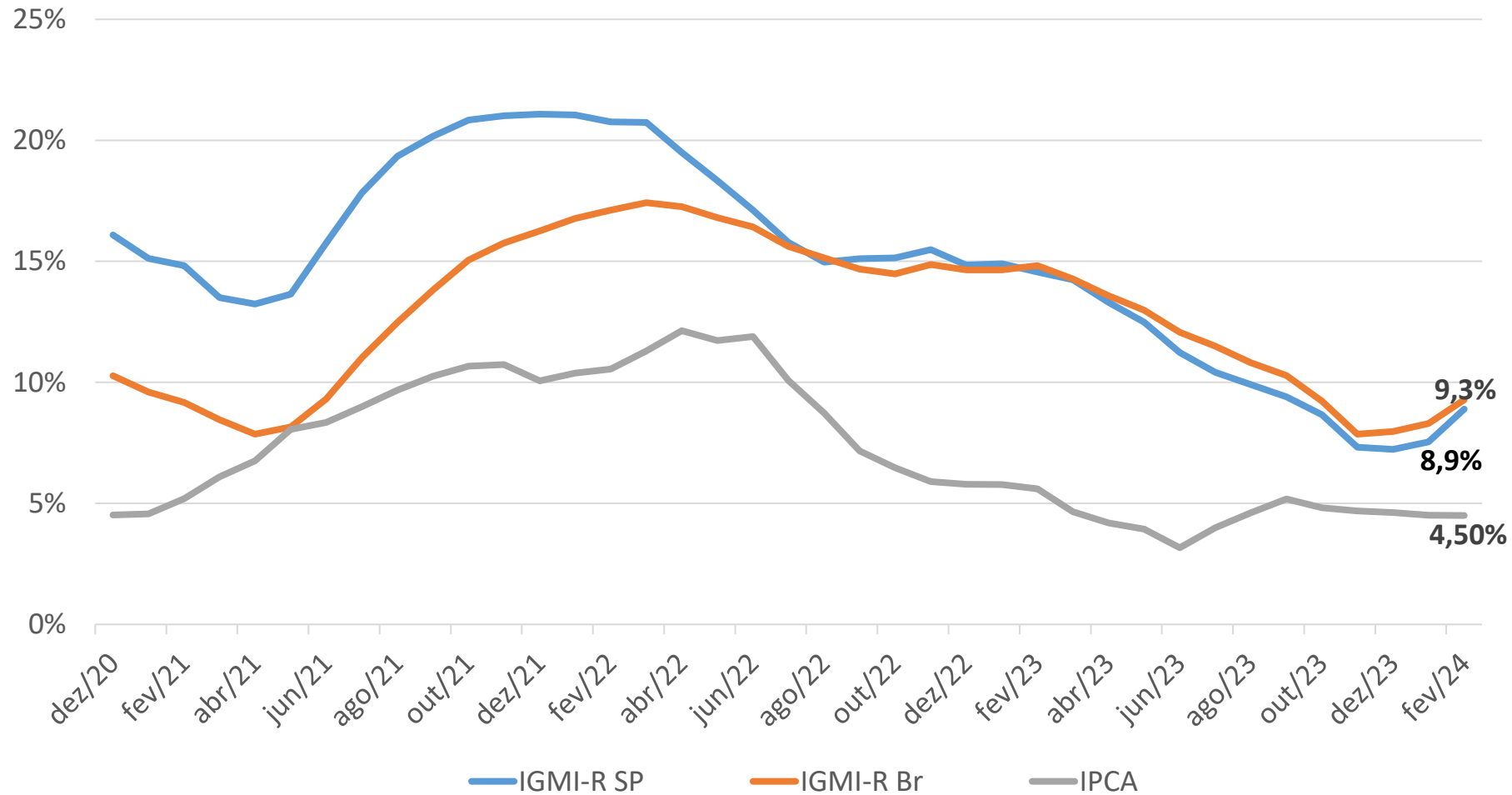
Participação nas vendas jan-fev 24



Fonte: Secovi-SP

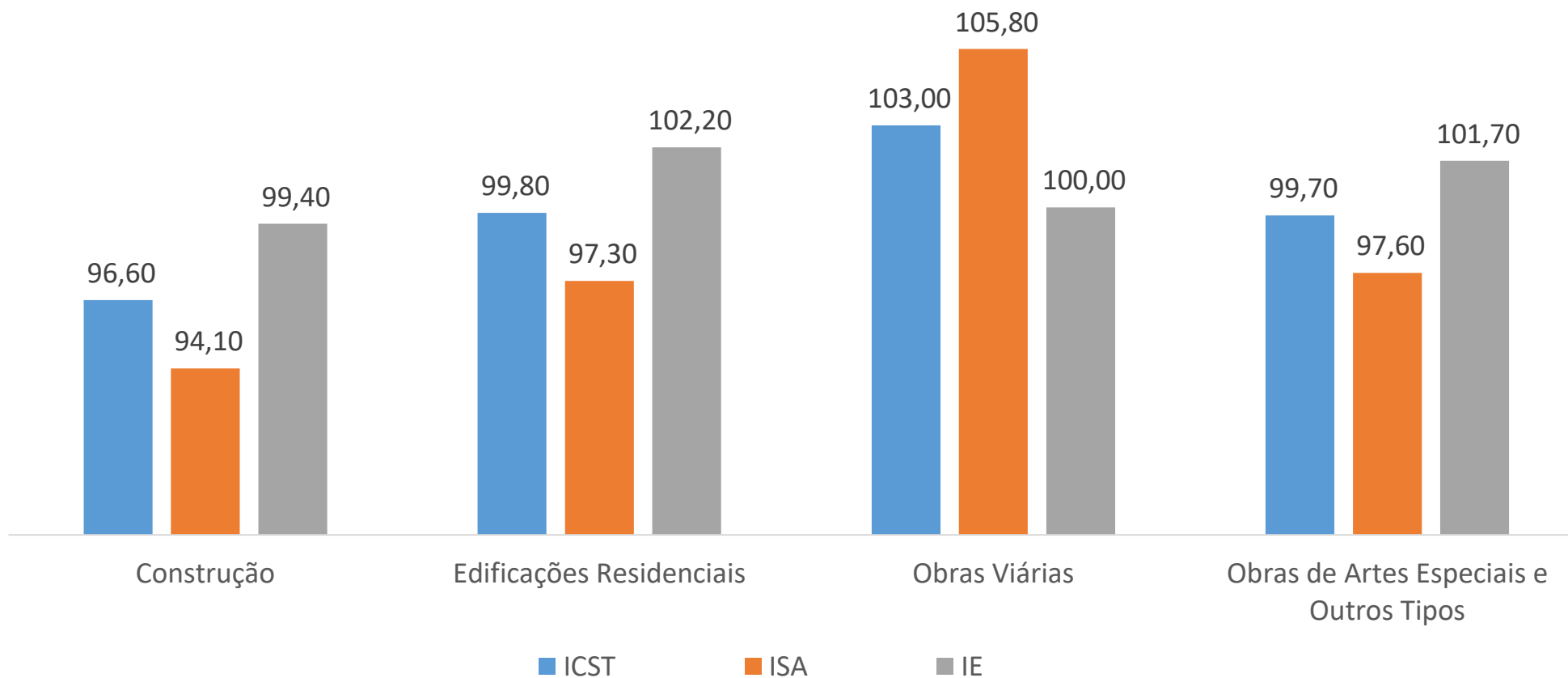
IGMI-R

Acumulado em 12 meses, em %



Sondagem da construção

Março, índice padronizado em pontos



Faixa entre 100-110: sinaliza o período moderadamente otimista.
Faixa entre 90-100: sinaliza o período moderadamente pessimista.

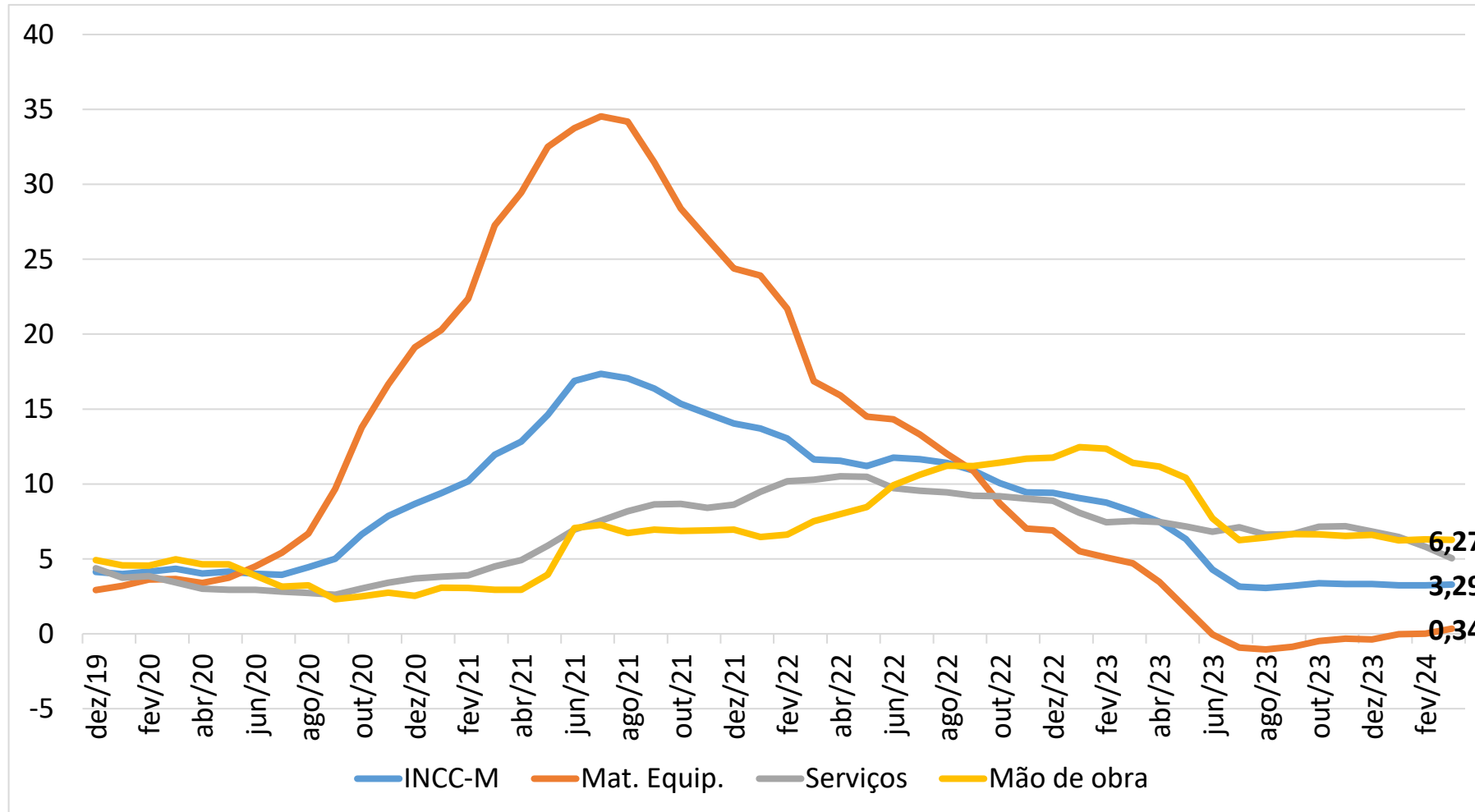
Fonte: FGV IBRE

Sondagem da construção



INCC-M

Acumulado em 12 meses, em %





INCC-M

PRINCIPAIS INFLUÊNCIAS NO ANO	Var. acumulada até março
CONDUTORES ELÉTRICOS	7,60
BLOCOS DE CONCRETO	1,41
PEDREIRO	0,70
CIMENTO PORTLAND COMUM	2,16
PROJETOS	1,21
ESQUADRIAS DE ALUMÍNIO	1,21
ELETRICISTA	0,88
MASSA DE CONCRETO	0,71
SERVENTE	1,40
CARPINTEIRO (FÔRMA, ESQUADRIA E TELHADO)	0,89



IGP-M e componentes

Acumulado em 12 meses, em %

